

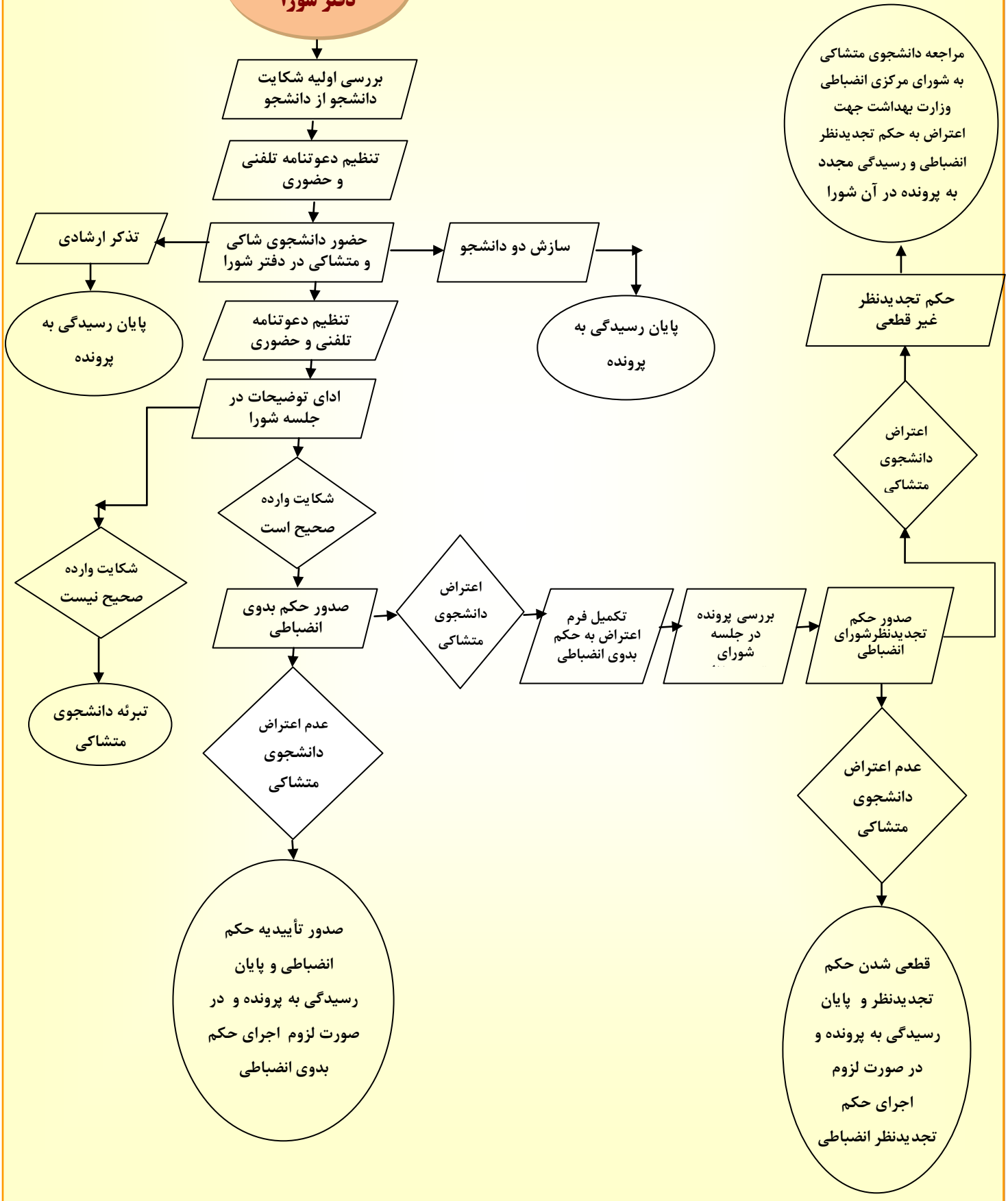


روند رسیدگی به گزارش ارسالی در خصوص تخلف دانشجو

- ۱- وصول گزارش به دفتر شورای انضباطی
- ۲- ثبت در دفتر شورای انضباطی و تشکیل پرونده
- ۳- بررسی و تحقیق گزارش و دعوت از دانشجو بصورت تلفنی و حضوری
- ۴- حضور دانشجو در دفتر شورای انضباطی و تفهیم اتهام و ادای توضیحات در خصوص تخلف صورت گرفته توسط دانشجو
- ۴-۱- دانشجو اتهام وارده را می پذیرد در صورت ابراز ندامت و پشیمانی و سهولت تخلف با تذکر ارشادی پرونده مختومه می شود.
- ۴-۲- در صورتی که دانشجو اتهام را انکار نمود بررسی میدانی و تحقیقات محیطی آغاز شده و پس از جمع آوری مستندات کافی در جلسه شورا مطرح می گردد.
- ۴-۳- در صورت پذیرش اتهام توسط دانشجو گزارش تخلف در جلسه شورا مطرح می شود.
- ۵- حکم بدوی انضباطی صادر و به دانشجو ابلاغ می گردد.
- ۵-۱- دانشجو حکم صادر شده بدوی را می پذیرد پس از آن قطعی شدن حکم و در صورت لزوم اجرای حکم.
- ۵-۲- دانشجو به حکم صادر شده بدوی اعتراض می کند.
- ۶- فرم اعتراض به حکم بدوی توسط دانشجو تکمیل می شود.
- ۷- اعتراض دانشجو در جلسه شورای تجدید نظر مطرح می گردد.
- ۸- حکم تجدید نظر صادر و به دانشجو ابلاغ می گردد.
- ۸-۱- دانشجو حکم تجدید نظر را می پذیرد و حکم تجدید نظر تأیید می گردد و در صورت لزوم اجرای حکم.
- ۸-۲- دانشجو به حکم تجدید نظر اعتراض می کند.
- ۹- دانشجو درخواست رسیدگی به شورای مرکزی را می دهد.
- ۱۰- حکم شورای مرکزی صادر می گردد.
- ۱۱- حکم شورای مرکزی به دانشجو ابلاغ و پس از ابلاغ در صورت لزوم اجرا می شود.



ثبت شکایت در دفتر شورا





روند رسیدگی به شکایت دانشجو از دانشجو در دفتر شورای انضباطی

- ۱- ثبت شکایت در دفتر شورای انضباطی.
- ۲- بررسی اولیه شکایت دانشجو از دانشجو در صورت احراز اولیه.
- ۳- تنظیم دعوتنامه تلفنی و حضوری جهت حضور دانشجوی متشاکی جهت تفهیم اتهام و ادای توضیحات.
- ۴- حضور دانشجوی شاکی و متشاکی در دفتر شورای انضباطی و مصاحبه و تکمیل اوراق مشخصات دانشجو و تفهیم اتهام و ادای توضیحات.
- ۴-۱- تذکر ارشادی و پایان رسیدگی به پرونده.
- ۴-۲- سازش دادن دو دانشجو جهت برقراری صلح و آرامش و پایان رسیدگی به پرونده.
- ۴-۳- دعوتنامه حضوری از متشاکی جهت شرکت در جلسه شورا جهت دفاع حضوری از خود.
- ۵- حضور دانشجو در جلسه شورا و دفاع حضوری و ادای توضیحات.
- ۵-۱- شکایت وارده صحیح نیست و متشاکی تبرئه می‌گردد.
- ۵-۲- اگر بررسی توضیحات دانشجوی شاکی وارد باشد و دانشجوی متشاکی متخلف باشد
- ۶- حکم بدوی انضباطی صادر می‌گردد.
- ۷- در صورت عدم اعتراض صدور تأییدیه حکم بدوی و پایان رسیدگی به پرونده و در صورت لزوم اجرای حکم
- ۸- در صورت اعتراض دانشجو به حکم بدوی فرم اعتراض به حکم بدوی توسط دانشجو تکمیل می‌شود.
- ۹- پرونده در جلسه شورای تجدید نظر مطرح می‌گردد.
- ۱۰- پس صدور حکم تجدید نظر در صورت عدم اعتراض دانشجو حکم تجدید نظر قطعی اجرا می‌گردد.
- ۱۱- در صورت اعتراض دانشجو حکم تجدید نظر غیر قطعی می‌گردد و دانشجوی متشاکی به شورای مرکزی شورای انضباطی وزارت بهداشت جهت اعتراض به حکم تجدید نظر انضباطی و رسیدگی مجدد پرونده در آن شورا



رسیدگی به تخلف دانشجو

